

Aqua Global

Katalog produktů

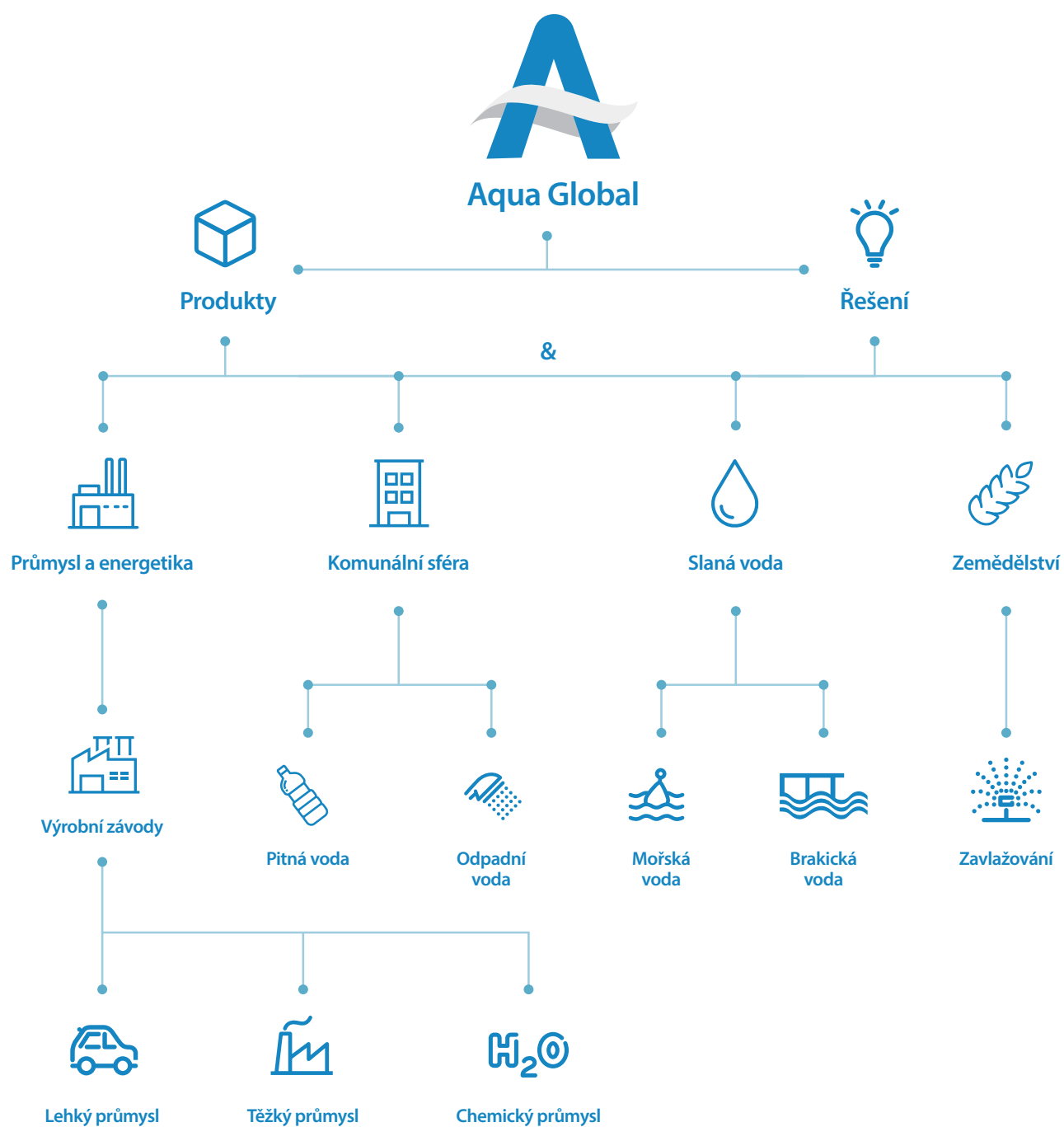
Více informací na www.aquaglobal.cz

OBSAH

Přehled činností	2
Proč mechanická filtrace	3
Automatické síťové filtry s hydraulickým proplachem	4
Série AF200	4
Série AF800	5
Automatické síťové filtry s elektro-hydraulickým proplachem	6
Série AF200E	6
Série AF9800	7
Automatické síťové filtry s elektrickým proplachem	8
Série AF900	8
Série AF700-7500	10
Série AF7500	12
MEGA - Automatické síťové filtry	14
Poloautomatické síťové filtry s manuálním proplachem	16
Série SA500C	16
Série SA500S	17
Série SA500B	18
Tlakové vícevrstvé filtry	20
Série F6000 - filtry s vysokou vícevrstvou filtrační náplní	20
Série F600 - filtry s nízkou vícevrstvou filtrační náplní	22
Hydrocyklonové separátory písku	24
Série F700	24
Automatické sací koše před čerpadla	25
Série PPS1000	25
Hrubé předfiltry	26
Série AF70	26
Série F2000	27
Manuální síťové filtry	28
Série F100	28
Série F200	29
Série F300	30
Série F400	31
Plastové trubní filtry	32
Série F6100 / F7000	33

PROJEKTUJEME, VYRÁBÍME, DODÁVÁME, INSTALUJEME

- ~ Předúprava vody a separace
- ~ Mechanická filtrace
- ~ Filtrace přes filtrační média
- ~ Úprava pitných a technologických vod
- ~ Terciární dočištění pitných a odpadních vod
- ~ Kontejnerové úpravny vody
- ~ Emergency systémy
- ~ Filtrace vody pro zkrápění a zavlažování

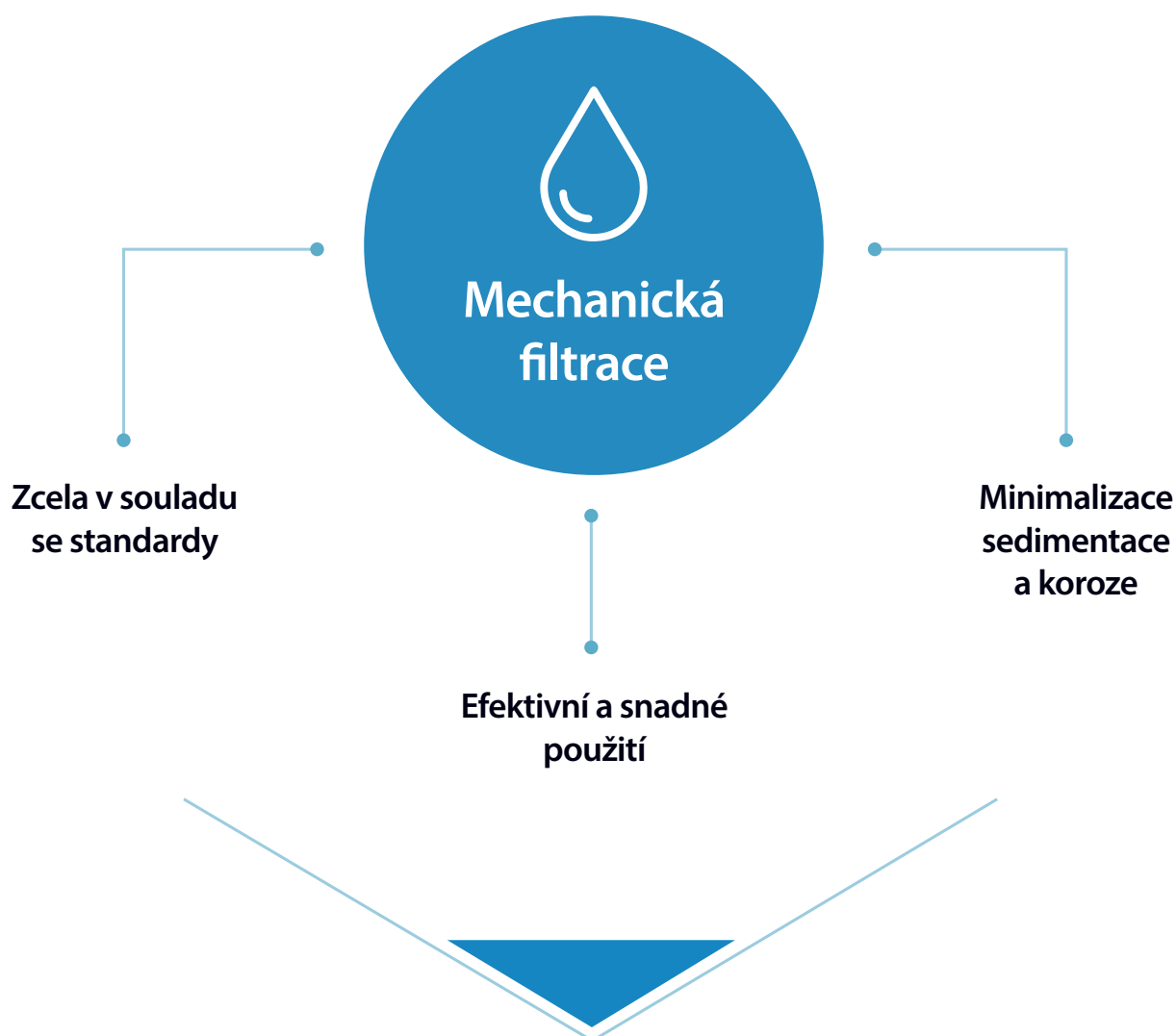


PROČ MECHANICKÁ FILTRACE?

Splňuje současně požadavky na spolehlivé, nepřerušované dodávky čisté vody a požadavky na nízkou spotřebu energie, prostoru a na snížení plýtvání vodou.

Mechanická filtrace je dostupným a ekonomicky výhodným řešením.

PITNÁ VODA • TECHNOLOGICKÁ VODA • ZAVLAŽOVÁNÍ • TERCIÁRNÍ DOČIŠTĚNÍ



Zlepšuje **ochranu životního prostředí**
Snižuje náklady na provoz a údržbu

SÉRIE AF200

PRINCIP ČINNOSTI:

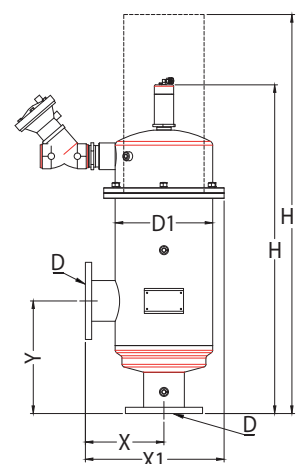
Při zanesení vnitřní plochy jemného síta se otevře proplachovací ventil a značně snížený tlak v proplachovací komoře a sběrači nečistot zahájí proces sání nečistot sacími tryskami. Tlak vody roztočí sběrač nečistot okolo své osy a píst ho posune ve směru osy. Při uzavření proplachovacího ventilu zpětný tlak na píst vrátí trysky do klidové polohy. Píst odebírá pro svůj pohyb energii z tlaku vody. Kombinace vertikálního pohybu a rotace zaručí účinné vyčištění celého síta. V průběhu celého proplachu není přerušena dodávka vody.

PITNÁ VODA • TECHNOLOGICKÁ VODA • ZAVLAŽOVÁNÍ • TERCIÁRNÍ DOČIŠTĚNÍ



STANDARDNÍ SPECIFIKACE:

- ~ Pohon filtru: hydraulický - píst, ovladač FILTRON 1-10 AC/DC
- ~ Ovládací napětí: 230V AC
- ~ Jemnost filtrace: 80 - 3000µm
- ~ Minimální provozní tlak při proplachu: 2bary
- ~ Tlaková ztráta při proplachu: 0.5baru
- ~ Maximální provozní tlak: 10baru
- ~ Tlaková ztráta čistého síta: 0.1baru
- ~ Spotřeba vody za proplachovací cyklus / doba proplachu: 9 - 18l / 5s
- ~ Materiál filtračního síta: nerez 1.4404 [AISI316L] na PVC osnově
- ~ Materiál těla filtru: ocel 1.0038 [ST37.2]
- ~ Předúprava povrchu: tryskáním do stupně Sa 2½
- ~ Povrchová úprava filtru: elektrostaticky vypalovaná polyester-epoxidová prášková barva o síle 150 - 200µm, RAL 5012
- ~ Maximální teplota média: 65°C



TECHNICKÁ DATA

Model	Připojení øD [inch]	Plocha síta [cm ²]	Maximální průtok [m ³ /h]	Proplachovací průtok [m ³ /h]	øD1 [inch]	X [mm]	X1 [mm]	Y [mm]	H [mm]	H1 [mm]	Hmotnost [kg]
AF202	2	1 100	30	6	10	220	465	197	507	475	43
AF202S	2	1 630	30	6	10	220	465	197	623	590	47
AF203	3	1 100	40	6	10	220	465	197	507	475	45
AF203S	3	1 630	50	6	10	220	465	210	641	590	48
AF204	4	1 630	80	6	10	220	465	210	641	610	50
AF204S	4	2 770	90	12	10	220	585	315	920	1 145	70
AF206	6	4 120	130	12	10	220	585	400	1 150	1 575	90
AF208	8	5 240	200	12	16	303	642	450	1 219	1 700	150

* | Maximální průtok platí pro kvalitní vodu při jemnosti filtrace 120µm

** | Proplachovací průtok platí pro minimální provozní tlak [2bary]

SPECIÁLNÍ VYBAVENÍ [NA PŘÁNÍ]:

Konstrukční materiál filtru SST304L, 316L, 316Ti, ... Filtr pro teplotu média 95°C, pro vysoký tlak 16, 25, 40bar. Konstrukce do chladných klimatických podmínek [mrazu]. Ovládací napětí 6V DC, 12V DC, 24V AC. Vícevrstvé nerezové síto.

SÉRIE AF800

PRINCIP ČINNOSTI:

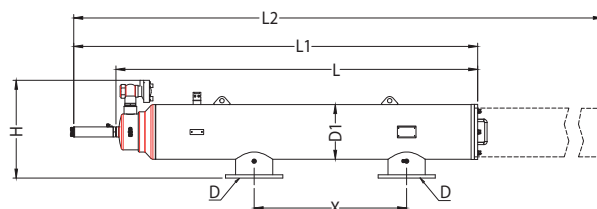
Při zanesení vnitřní plochy jemného síta se otevře proplachovací ventil a značně snížený tlak v proplachovací komoře a sběrači nečistot zahájí proces sání nečistot sacími tryskami. Tlak vody roztočí sběrač nečistot okolo své osy a píst ho posune ve směru osy. Při uzavření proplachovacího ventilu zpětný tlak na píst vrátí trysky do klidové polohy. Píst odebírá pro svůj pohyb energii z tlaku vody. Kombinace horizontálního pohybu a rotace zaručí účinné vyčištění celého síta. V průběhu celého proplachu není přerušena dodávka vody.



PITNÁ VODA • TECHNOLOGICKÁ VODA • ZAVLAŽOVÁNÍ • TERCIÁRNÍ DOČIŠTĚNÍ

STANDARDNÍ SPECIFIKACE:

- ~ Pohon filtru: hydraulický - píst, ovladač FILTRON 1-10 AC/DC
- ~ Ovládací napětí: 230V AC
- ~ Jemnost filtrace: 50 - 3000 μ m
- ~ Minimální provozní tlak při proplachu: 2bary
- ~ Tlaková ztráta při proplachu: 0.5baru
- ~ Maximální provozní tlak: 10barů
- ~ Tlaková ztráta čistého síta: 0.1baru
- ~ Spotřeba vody za proplachovací cyklus / doba proplachu: 42 - 125l / 5s
- ~ Materiál filtračního síta: nerez 1.4404 [AISI316L] na PVC osnově
- ~ Materiál těla filtru: ocel 1.0038 [ST37.2]
- ~ Předúprava povrchu: tryskáním do stupně Sa 2½
- ~ Povrchová úprava filtru: elektrostaticky vypalovaná polyester-epoxidová prášková barva o síle 150 - 200 μ m, RAL 5012
- ~ Maximální teplota média: 65°C



TECHNICKÁ DATA

Model	Připojení $\varnothing D$ [inch]	Plocha síta [cm ²]	Maximální průtok [m ³ /h]	Proplachovací průtok [m ³ /h]	$\varnothing D1$ [inch]	H [mm]	X [mm]	L [mm]	L1 [mm]	L2 [mm]	Hmotnost [kg]
AF803NL	3	3 220	50	30	10	545	450	1 139	1 386	2 040	110
AF804NL	4	5 780	80	30	10	545	900	1 535	1 782	2 820	135
AF804NX	4	8 410	100	30	10	545	900	1 931	2 178	3 620	154
AF806NL	6	5 780	150	30	12	580	900	1 605	1 851	2 890	147
AF806NX	6	8 410	160	30	10	555	900	2 001	2 247	3 680	157
AF808NR	8	5 780	250	30	12	579	900	1 795	2 041	3 075	168
AF808NL	8	8 410	300	30	12	579	900	2 190	2 437	3 870	187
AF810R	10	8 090	350	60	16	700	1 100	1 960	2 405	3 940	316
AF810NL	10	8 410	400	60	14	595	900	2 194	2 437	3 870	212
AF810X	10	11 710	450	90	16	720	1 100	2 700	3 145	5 420	405
AF812R	12	11 710	600	90	16	720	1 100	2 700	3 145	5 420	410
AF814R	14	12 990	900	90	18	770	1 270	2 700	3 145	5 420	482
AF816R	16	12 990	1 100	90	18	770	1 270	2 700	3 145	5 420	500
AF816X	16	17 020	1 500	90	24	925	1 270	2 705	3 150	5 420	695

* | Maximální průtok platí pro kvalitní vodu při jemnosti filtrace 120 μ m ** | Proplachovací průtok platí pro minimální provozní tlak [2bary]

SPECIÁLNÍ VYBAVENÍ [NA PŘÁNÍ]:

Konstrukční materiál filtru SST304L, 316L, 316Ti, ... Filtr pro teplotu média 95°C, pro vysoký tlak 16, 25, 40bar. Konstrukce do chladných klimatických podmínek [mrazu]. Ovládací napětí 6V DC, 12V DC, 24V AC. Vícevrstvé nerezové síto.

SÉRIE AF200E

PRINCIP ČINNOSTI:

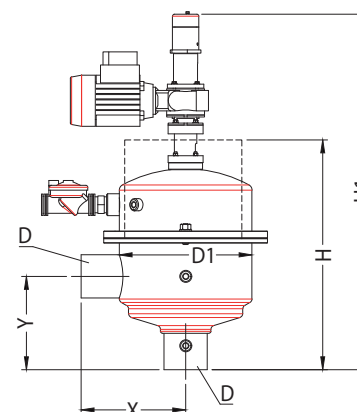
Při zanesení vnitřní plochy jemného síta se otevře proplachovací ventil a značně snížený tlak v proplachovací komoře a sběrači nečistot zahájí proces sání nečistot sacími tryskami. Elektromotor roztáčí sběrač nečistot okolo své osy a píst ho posouvá ve směru osy. Píst odebírá pro svůj pohyb energii z tlaku vody. Kombinace vertikálního pohybu a rotace zaručí účinné vyčištění celého síta. V průběhu celého proplachu není přerušena dodávka vody.

PITNÁ VODA • TECHNOLOGICKÁ VODA • ZAVLAŽOVÁNÍ • TERCIÁRNÍ DOČIŠTĚNÍ



STANDARDNÍ SPECIFIKACE:

- ~ Pohon filtru: elektrický motor 400V, 3fáze, 0.37kW, řídicí jednotka ELI02
- ~ Jemnost filtrace: 50 - 3000 μ m
- ~ Minimální provozní tlak při proplachu: 1.5baru
- ~ Tlaková ztráta při proplachu: 0.5baru
- ~ Maximální provozní tlak: 10baru
- ~ Tlaková ztráta čistého síta: 0.1baru
- ~ Spotřeba vody za proplachovací cyklus / doba proplachu: 9 - 18l / 5s
- ~ Materiál filtračního síta: nerez 1.4404 [AISI316L] na PVC osnově
- ~ Materiál těla filtru: ocel 1.0038 [ST37.2]
- ~ Předúprava povrchu: tryskáním do stupně Sa 2½
- ~ Povrchová úprava filtru: elektrostaticky vypalovaná polyester-epoxidová prášková barva o síle 150 - 200 μ m, RAL 5012
- ~ Maximální teplota média: 65°C



TECHNICKÁ DATA

Model	Připojení $\varnothing D$ [inch]	Plocha síta [cm ²]	Maximální průtok [m ³ /h]	Proplachovací průtok [m ³ /h]	$\varnothing D1$ [inch]	X [mm]	Y [mm]	H [mm]	H1 [mm]	Hmotnost [kg]
AF202E	2	1 100	30	6	10	220	197	475	737	58
AF202ES	2	1 630	30	6	10	220	197	615	860	65
AF203E	3	1 100	40	6	10	220	197	475	737	60
AF203ES	3	1 630	50	6	10	220	210	615	860	67
AF204E	4	1 630	80	6	10	220	210	615	860	70
AF204ES	4	2 770	90	12	10	220	315	1 145	1 150	112
AF206E	6	4 120	130	12	10	220	400	1 380	1 575	140
AF208E	8	5 240	200	12	16	303	450	1 449	1 700	221

* | Maximální průtok platí pro kvalitní vodu při jemnosti filtrace 120 μ m

** | Proplachovací průtok platí pro minimální provozní tlak [1.5baru]

SPECIÁLNÍ VYBAVENÍ [NA PŘÁNÍ]:

Konstrukční materiál filtru SST304L, 316L, 316Ti, ... Filtr pro teplotu média 95°C, pro vysoký tlak 16, 25, 40bar. Konstrukce do chladných klimatických podmínek [mrazu]. Ovládací napětí 110V, 230V, 1fáze. Vícevrstvé nerezové síto.

SÉRIE AF9800

PRINCIP ČINNOSTI:

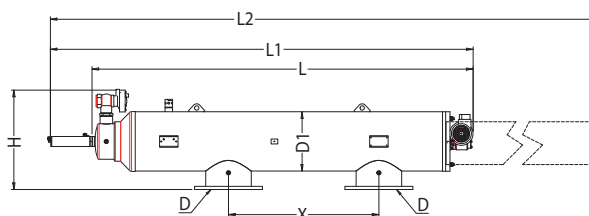
Při zanesení vnitřní plochy jemného síta se otevře proplachovací ventil a značně snížený tlak v proplachovací komoře a sběrači nečistot zahájí proces sání nečistot sacími tryskami. Elektromotor roztáčí sběrač nečistot okolo své osy a píšť ho posouvá ve směru osy. Píšť odebírá pro svůj pohyb energii z tlaku vody. Kombinace horizontálního pohybu a rotace zaručí účinné vyčištění celého síta. V průběhu celého proplachu není přerušena dodávka vody.



PITNÁ VODA • TECHNOLOGICKÁ VODA • ZAVLAŽOVÁNÍ • TERCIÁRNÍ DOČIŠTĚNÍ

STANDARDNÍ SPECIFIKACE:

- ~ Pohon filtru: elektrický motor 400V, 3 fáze, 0.37kW, řídicí jednotka ELI02
- ~ Jemnost filtrace: 50 - 3000 μ m
- ~ Minimální provozní tlak při proplachu: 1.5baru
- ~ Tlaková ztráta při proplachu: 0.5baru
- ~ Maximální provozní tlak: 10baru
- ~ Tlaková ztráta čistého síta: 0.1baru
- ~ Spotřeba vody za proplachovací cyklus / doba proplachu: 85l / 10s
- ~ Materiál filtračního síta: nerez 1.4404 [AISI316L] na PVC osnově
- ~ Materiál těla filtru: ocel 1.0038 [ST37.2]
- ~ Předúprava povrchu: tryskáním do stupně Sa 2½
- ~ Povrchová úprava filtru: elektrostaticky vypalovaná polyester-epoxidová prášková barva o síle 150 - 200 μ m, RAL 5012
- ~ Maximální teplota média: 65°C



TECHNICKÁ DATA

Model	Připojení $\varnothing D$ [inch]	Plocha síta [cm ²]	Maximální průtok [m ³ /h]	Proplachovací průtok [m ³ /h]	$\varnothing D1$ [inch]	H [mm]	X [mm]	L [mm]	L1 [mm]	L2 [mm]	Hmotnost [kg]
AF9803NL	3	3 220	50	30	10	545	450	1 227	1 473	2 040	128
AF9804NL	4	5 780	80	30	10	545	900	1 623	1 873	2 820	153
AF9804NX	4	8 410	100	30	10	545	900	2 019	2 265	3 620	172
AF9806NL	6	5 780	150	30	12	580	900	1 692	1 938	2 890	165
AF9806NX	6	8 410	160	30	10	555	900	2 089	2 335	3 680	175
AF9808NR	8	8 410	300	30	12	580	900	2 278	2 524	3 870	186
AF9808NL	8	8 410	300	30	12	580	900	2 278	2 524	3 870	205
AF9810NL	10	8 410	400	30	14	595	900	2 282	2 528	3 870	230
AF9810X	10	8 410	400	30	16	720	1 100	2 787	3 233	5 420	423
AF9812R	12	11 710	600	30	16	655	1 100	2 787	3 233	5 420	428
AF9814R	14	12 990	900	30	18	770	1 270	2 787	3 233	5 420	500
AF9816R	16	12 990	1 100	30	18	770	1 270	2 787	3 233	5 420	518
AF9816X	16	17 020	1 500	30	24	925	1 270	2 787	3 233	5 420	713

* | Maximální průtok platí pro kvalitní vodu při jemnosti filtrace 120 μ m ** | Proplachovací průtok platí pro minimální provozní tlak [1.5baru]

SPECIÁLNÍ VYBAVENÍ [NA PŘÁNÍ]:

Konstrukční materiál filtru SST304L, 316L, 316Ti, ... Filtr pro teplotu média 95°C, pro vysoký tlak 16, 25, 40bar. Konstrukce do chladných klimatických podmínek [mrazu]. Ovládací napětí 110V, 230V, 1 fáze. Vícevrstvé nerezové síto.

SÉRIE AF900

PRINCIP ČINNOSTI:

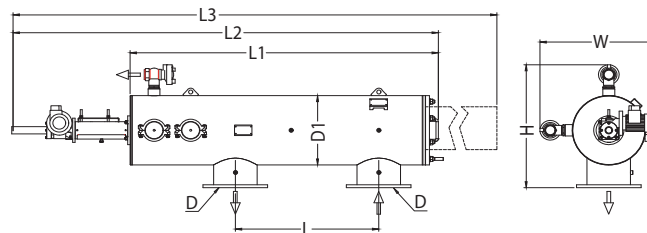
Při zanesení vnitřní plochy jemného síta se otevře proplachovací ventil a značně snížený tlak v proplachovací komoře a sběrači nečistot zahájí proces sání nečistot sacími tryskami. Elektromotor současně roztáčí sběrač nečistot okolo své osy a posouvá ho ve směru osy. Kombinace horizontálního pohybu a rotace zaručí účinné vyčištění celého síta. V průběhu celého proplachu není přerušena dodávka vody.



PITNÁ VODA • TECHNOLOGICKÁ VODA • ZAVLAŽOVÁNÍ • TERCIÁRNÍ DOČIŠTĚNÍ

STANDARDNÍ SPECIFIKACE:

- ~ Pohon filtru: elektrický motor 400V, 3fáze, 0.37kW, řídicí jednotka ELI01
- ~ Jemnost filtrace: 10 - 3000 μ m
- ~ Minimální provozní tlak při proplachu: 1bar
- ~ Tlaková ztráta při proplachu: 0.5baru
- ~ Maximální provozní tlak: 10baru
- ~ Tlaková ztráta čistého síta: 0.1baru
- ~ Spotřeba vody za proplachovací cyklus / doba proplachu: 42l / 15s
- ~ Materiál filtračního síta: nerez 1.4404 [AISI316L] na PVC osnově
- ~ Materiál těla filtru: ocel 1.0038 [ST37.2]
- ~ Předúprava povrchu: tryskáním do stupně Sa 2½
- ~ Povrchová úprava filtru: elektrostaticky vypalovaná polyester-epoxidová prášková barva o síle 150 - 200 μ m, RAL 5012
- ~ Maximální teplota média: 65°C



TECHNICKÁ DATA

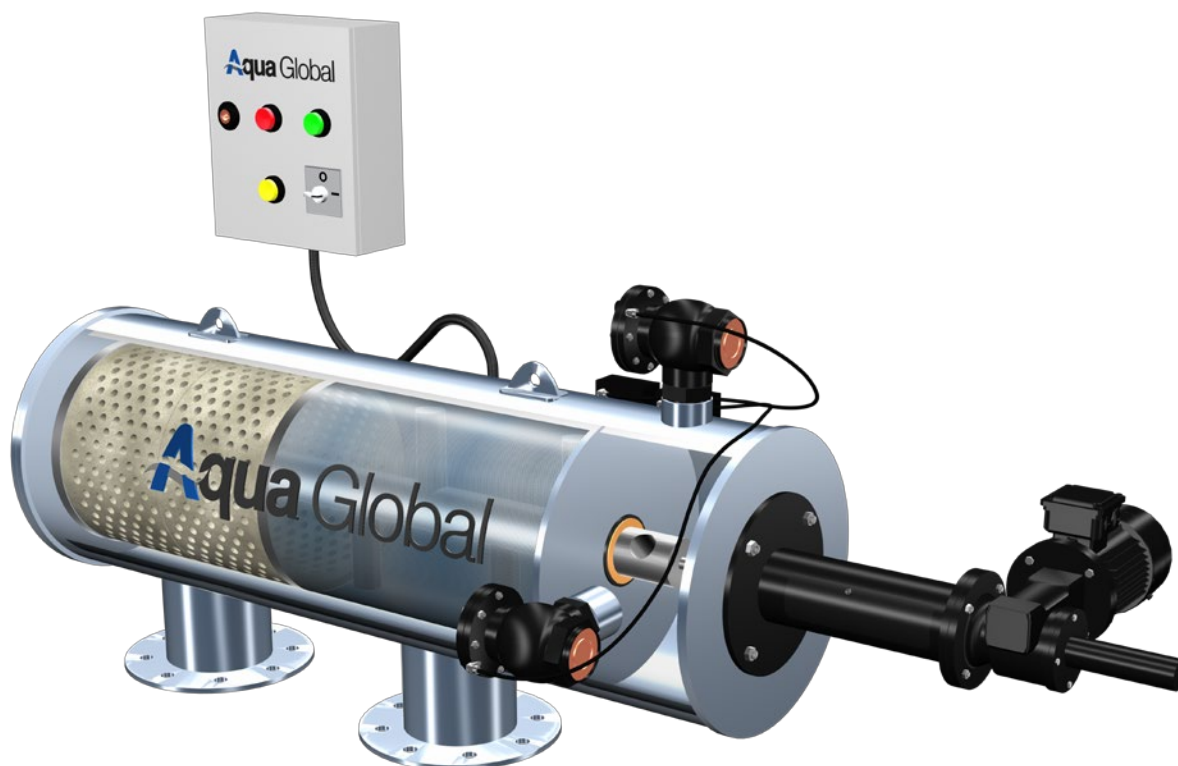
Model	Připojení $\varnothing D$ [inch]	Plocha síta [cm ²]	Maximální průtok [m ³ /h]	Proplachovací průtok [m ³ /h]	$\varnothing D1$ [inch]	L [mm]	L1 [mm]	L2 [mm]	L3 [mm]	H [mm]	W [mm]	Hmotnost [kg]
AF903	3	3 220	50	10	10	450	1 108	1 843	2 310	625	648	187
AF904	4	4 500	80	10	10	600	1 305	2 040	2 710	625	648	203
AF906	6	6 330	180	10	16	750	1 410	2 145	3 150	760	716	330
AF908	8	7 030	350	10	18	750	1 410	2 145	3 150	810	740	378
AF910	10	8 970	450	10	18	900	1 934	2 669	4 210	810	740	435
AF912	12	10 920	600	10	18	1 100	2 182	2 917	4 700	810	740	460
AF914	14	11 760	850	10	24	900	1 945	2 680	4 200	965	901	620
AF916	16	14 310	1 100	10	24	1 100	2 155	2 895	4 640	965	901	670
AF916X	16	17 020	1 500	10	24	1 270	2 675	3 415	5 680	900	696	750

* | Maximální průtok platí pro kvalitní vodu při jemnosti filtrace 120 μ m

** | Proplachovací průtok platí pro minimální provozní tlak [1bar]

SPECIÁLNÍ VYBAVENÍ [NA PŘÁNÍ]:

Konstrukční materiál filtru SST304L, 316L, 316Ti, ... Filtr pro teplotu média 95°C, pro vysoký tlak 16, 25, 40bar. Konstrukce do chladných klimatických podmínek [mrazu]. Ovládací napětí 110V, 230V, 1 fáze. Vzduchem ovládaný filtr. Filtr s vertikálním uspořádáním vstup/výstup na ose 90° nebo 180°. Vícevrstvé nerezové síto.



SÉRIE AF900 - Provedení nerez SST316L

SÉRIE AF700-7500

PRINCIP ČINNOSTI:

Při zanesení vnitřní plochy jemného síta se otevře proplachovací ventil a znečištěná voda vytéká přes ventil do odpadu. Elektromotor roztočí sestavu s kartáči z nerezové oceli, které účinně očistí celou vnitřní plochu síta. V průběhu celého proplachu není přerušena dodávka vody.

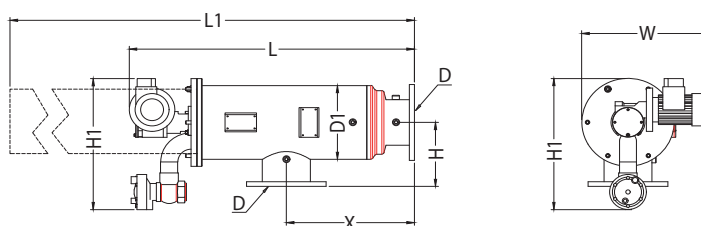
Modely [on-line]: AF7504BL, AF7506BL, AF7508BL, AF708-AF716

PITNÁ VODA • TECHNOLOGICKÁ VODA • ZAVLAŽOVÁNÍ • TERCIÁRNÍ DOČIŠTĚNÍ



STANDARDNÍ SPECIFIKACE:

- ~ Pohon filtru: elektrický motor 400V, 3fáze, 0.37kW, řídicí jednotka ELI02
- ~ Vtok / Výtok na ose 90°
- ~ Jemnost filtrace: 200 - 3000 μ m
- ~ Minimální provozní tlak při proplachu: 1bar
- ~ Tlaková ztráta při proplachu: 0.5baru
- ~ Maximální provozní tlak: 10baru
- ~ Tlaková ztráta čistého síta: 0.1baru
- ~ Spotřeba vody za proplachovací cyklus / doba proplachu: 70l / 10s
- ~ Materiál filtračního síta: nerez 1.4404 [AISI316L] na PVC osnově
- ~ Materiál těla filtru: ocel 1.0038 [ST37.2]
- ~ Předúprava povrchu: tryskáním do stupně Sa 2½
- ~ Povrchová úprava filtru: elektrostaticky vypalovaná polyester-epoxidová prášková barva o síle 150 - 200 μ m, RAL 5012
- ~ Maximální teplota média: 65°C

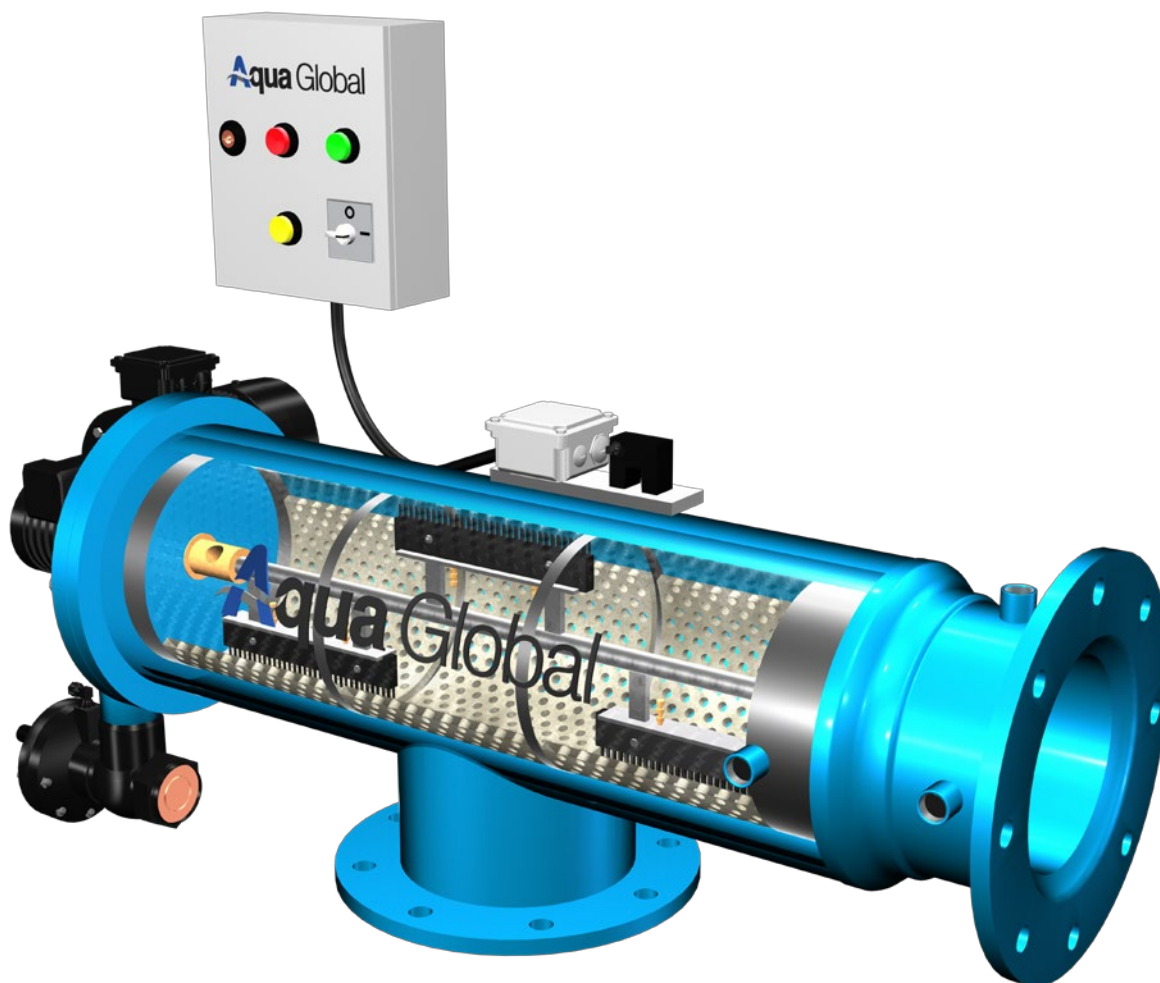


TECHNICKÁ DATA

Model	Připojení \varnothing D [inch]	Plocha síta [cm ²]	Maximální průtok [m ³ /h]	Proplachovací průtok [m ³ /h]	\varnothing D1 [inch]	X [mm]	L [mm]	L1 [mm]	H [mm]	H1 [mm]	W [mm]	Hmotnost [kg]
AF7504BL	4	2 910	80	25	10	350	778	1 060	237	490	435	108
AF7506BL	6	4 190	160	25	10	450	982	1 450	237	490	430	124
AF7508BL	8	5 470	300	25	10	550	1 180	1 850	237	496	436	140
AF708	8	5 470	300	25	16	350	882	1 200	323	682	502	140
AF710	10	5 880	450	25	16	450	1 096	1 630	323	682	470	206
AF712	12	7 630	650	25	16	550	1 310	2 060	323	682	496	241
AF714	14	7 630	900	25	16	550	1 310	2 060	323	682	531	263
AF716	16	11 145	1 100	25	24	600	1 338	2 080	450	868	643	408

SPECIÁLNÍ VYBAVENÍ [NA PŘÁNÍ]:

Konstrukční materiál filtru SST304L, 316L, 316Ti, ... Filtr pro teplotu média 95°C, pro vysoký tlak 16, 25, 40bar. Konstrukce do chladných klimatických podmínek [mrazu]. Ovládací napětí 110V, 230V, 1 fáze. Vzduchem ovládaný filtr. Vícevrstvé nerezové síto.



SÉRIE AF700-7500

SÉRIE AF7500

PRINCIP ČINNOSTI:

Při zanesení vnitřní plochy jemného síta se otevře proplachovací ventil a znečištěná voda vytéká přes ventil do odpadu. Elektromotor roztočí sestavu s kartáči z nerezové oceli, které účinně očistí celou vnitřní plochu síta. V průběhu celého proplachu není přerušena dodávka vody.

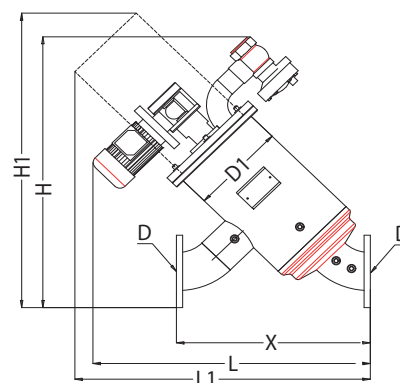
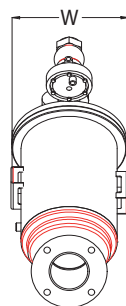
Modely [in-line]: AF7504BIL, AF7506BIL, AF7508BIL

PITNÁ VODA • TECHNOLOGICKÁ VODA • ZAVLAŽOVÁNÍ • TERCIÁRNÍ DOČIŠTĚNÍ



STANDARDNÍ SPECIFIKACE:

- ~ Pohon filtru: elektrický motor 400V, 3fáze, 0.37kW, řídicí jednotka ELI02
- ~ Vtok / Výtok na ose 180°
- ~ Jemnost filtrace: 200 - 3000µm
- ~ Minimální provozní tlak při proplachu: 1bar
- ~ Tlaková ztráta při proplachu: 0.5baru
- ~ Maximální provozní tlak: 10barů
- ~ Tlaková ztráta čistého síta: 0.1baru
- ~ Spotřeba vody za proplachovací cyklus / doba proplachu: 70l / 10s
- ~ Materiál filtračního síta: nerez 1.4404 [AISI316L] na PVC osnově
- ~ Materiál těla filtru: ocel 1.0038 [ST37.2]
- ~ Předúprava povrchu: tryskáním do stupně Sa 2½
- ~ Povrchová úprava filtru: elektrostaticky vypalovaná polyester-epoxidová prášková barva o síle 150 - 200µm, RAL 5012
- ~ Maximální teplota média: 65°C



TECHNICKÁ DATA

Model	Připojení ØD [inch]	Plocha síta [cm ²]	Maximální průtok [m ³ /h]	Proplachovací průtok [m ³ /h]	ØD1 [inch]	X [mm]	L [mm]	L1 [mm]	H [mm]	H1 [mm]	W [mm]	Hmotnost [kg]
AF7504BIL	4	2 910	80	25	10	550	775	882	701	814	333	108
AF7506BIL	6	4 190	160	25	10	650	965	1 214	860	1 114	333	124
AF7508BIL	8	5 470	300	25	10	650	1 197	1 543	879	1 056	337	140

SPECIÁLNÍ VYBAVENÍ [NA PŘÁNÍ]:

Konstrukční materiál filtru SST304L, 316L, 316Ti, ... Filtr pro teplotu média 95°C, pro vysoký tlak 16, 25, 40bar. Konstrukce do chladných klimatických podmínek [mrazu]. Ovládací napětí 110V, 230V, 1 fáze. Vzduchem ovládaný filtr. Vícevrstvé nerezové síto.



SÉRIE AF7500

MEGA FILTRY

APLIKACE:

Automatické samočisticí filtry se sacími tryskami nebo kartáči, speciálně konstruované pro **velmi vysoké průtoky**.

MEGA filtry v sobě spojují výhody vysoce kvalitní filtrace vody z různých zdrojů pro aplikace v průmyslu, energetice, komunální sféře a v zemědělství se samočisticí funkcí, která zajišťuje nepřetržitou dodávku vody.

Každý MEGA filtr obsahuje 2 nebo více filtračních sít v jednom tělese filtru

PITNÁ VODA • TECHNOLOGICKÁ VODA • ZAVLAŽOVÁNÍ • TERCIÁRNÍ DOČIŠTĚNÍ



STANDARDNÍ SPECIFIKACE:

- ~ Pohon filtru: elektrický motor 400V, 3fáze
- ~ Řídicí jednotka s PLC a dotykovým displejem
- ~ Trubní připojení: vtok / výtok – příruba 16" až 54"
- ~ Vtok / Výtok: vertikální uspořádání na ose 90° [on-line] nebo 180° [in-line], horizontální uspořádání paralelně
- ~ Jemnost filtrace: 20 - 3000µm
- ~ Minimální provozní tlak při proplachu: 1bar
- ~ Tlaková ztráta při proplachu: 0.5baru
- ~ Maximální provozní tlak: 10baru
- ~ Tlaková ztráta čistého síta: 0.1baru
- ~ Spotřeba vody za proplachovací cyklus / doba proplachu: 210l / 15s pro každé síto
- ~ Materiál filtračního síta: nerez 1.4404 [AISI316L] na PVC osnově
- ~ Materiál těla filtru: ocel 1.0038 [ST37.2]
- ~ Předúprava povrchu: tryskáním do stupně Sa 2½
- ~ Povrchová úprava filtru: elektrostaticky vypalovaná polyester-epoxidová prášková barva o síle 150 - 200µm, RAL 5012
- ~ Maximální teplota média: 65°C

MEGA FILTRY – VARIANTY:

- ~ MEGA – automatické elektrické síťové filtry se sacími tryskami
- ~ MEGA – automatické elektrické síťové filtry s kartáči
- ~ MEGA – automatické hydraulické síťové filtry se sacími tryskami

SPECIÁLNÍ VYBAVENÍ [NA PŘÁNÍ]:

Konstrukční materiál filtru SST304L, 316L, 316Ti, ... Filtr pro teplotu média 95°C, pro vysoký tlak 16, 25, 40bar. Konstrukce do chladných klimatických podmínek [mrazu]. Vícevrstvé nerezové síto. Spékané nerezové síto. Vnitřní gumová výstelka.

MEGA FILTR - 4 FILTRAČNÍ ELEMENTY

Provedení: OCEL 1.0038 [ST37.2]

Filtrační síta: NEREZ 1.4404 [AISI316L] NA PVC OSNOVĚ



MEGA FILTR - 8 FILTRAČNÍCH ELEMENTŮ

Provedení: NEREZ SST316L

Filtrační síta: SPĚKANÁ, NEREZ 1.4404 [AISI316L]

SÉRIE SA500C

PRINCIP ČINNOSTI:

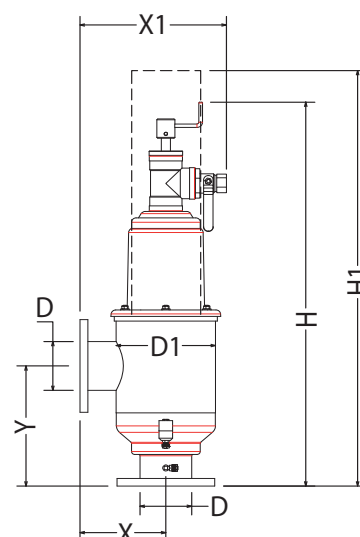
Při zanesení vnitřní plochy jemného síta lze filtr vyčistit manuálně, pod tlakem a bez nutnosti demontáže síta z filtru. Obsluha ručně otevře proplachovací ventil a vyčistí síto otáčením rukojeti na víku filtru směrem nahoru a dolů. Otáčení ručkou současně roztočí sběrač nečistot se sacími tryskami okolo své osy a posune ho ve směru osy nahoru a dolů. Kombinace vertikálního pohybu a rotace zaručí, že sací trysky účinně vyčistí celé síto. Proplachovací proces trvá několik sekund. V průběhu celého proplachu není přerušena dodávka vody.

PITNÁ VODA • TECHNOLOGICKÁ VODA • ZAVLAŽOVÁNÍ • TERCIÁRNÍ DOČIŠTĚNÍ



STANDARDNÍ SPECIFIKACE:

- ~ Pohon filtru: ruční
- ~ Vtok / výtok na ose 90°
- ~ Připojení: závitové, příruby nebo VIC
- ~ Jemnost filtrace: 120 - 3000µm
- ~ Minimální provozní tlak při proplachu: 1bar
- ~ Tlaková ztráta při proplachu: 0.5baru
- ~ Maximální provozní tlak: 10barů
- ~ Tlaková ztráta čistého síta: 0.1baru
- ~ Materiál filtračního síta: nerez 1.4404 [AISI316L] na PVC osnově
- ~ Materiál těla filtru: ocel 1.0038 [ST37.2]
- ~ Předúprava povrchu: tryskáním do stupně Sa 2½
- ~ Povrchová úprava filtru: elektrostaticky vypalovaná polyester-epoxidová prášková barva o síle 150 - 200µm, RAL 5012
- ~ Maximální teplota média: 65°C
- ~ Filtr je dodáván s mechanickým snímačem tlakového rozdílu, který indikuje tlakový rozdíl 0.5baru



TECHNICKÁ DATA

Model	Připojení ØD [inch]	Maximální průtok [m³/h]	Proplachovací průtok [m³/h]	ØD1 [inch]	X [mm]	X1 [mm]	Y [mm]	H [mm]	H1 [mm]	Hmotnost [kg]
SA502C	2	25	6	6	123	270	174	590	637	12
SA503C	3	45	8	6	164	307	197	790	849	24
SA504C	4	80	10	8	190	343	280	933	980	30

* | Maximální průtok platí pro kvalitní vodu při jemnosti filtrace 120µm

** | Proplachovací průtok platí pro minimální provozní tlak [1bar]

SPECIÁLNÍ VYBAVENÍ [NA PŘÁNÍ]:

Konstrukční materiál filtru SST304L, 316L, 316Ti, ... Filtr pro teplotu média 95°C, pro vysoký tlak 16, 25, 40bar. Konstrukce do chladných klimatických podmínek [mrazu]. Vícevrstvé nerezové síto.

SÉRIE SA500S

PRINCIP ČINNOSTI:

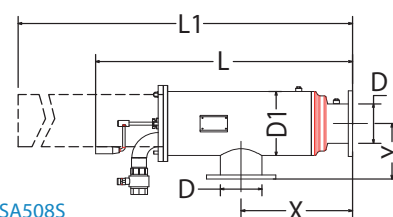
Při zanesení vnitřní plochy jemného síta lze filtr vyčistit manuálně, pod tlakem a bez nutnosti demontáže síta z filtru. Obsluha ručně otevře proplachovací ventil a vyčistí síto otáčením rukojeti na víku filtru směrem nahoru a dolů. Otáčení ručkou současně roztočí sběrač nečistot se sacími tryskami okolo své osy a posune ho ve směru osy nahoru a dolů. Kombinace vertikálního pohybu a rotace zaručí, že sací trysky účinně vyčistí celé síto. Proplachovací proces trvá několik sekund. V průběhu celého proplachu není přerušena dodávka vody.



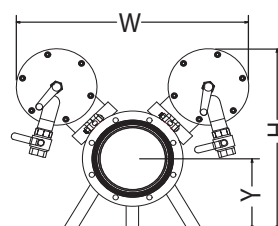
PITNÁ VODA • TECHNOLOGICKÁ VODA • ZAVLAŽOVÁNÍ • TERCIÁRNÍ DOČIŠTĚNÍ

STANDARDNÍ SPECIFIKACE:

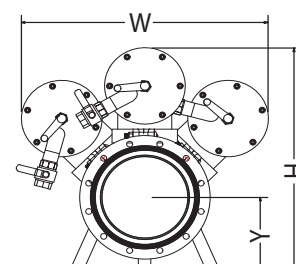
- ~ Pohon filtru: ruční
- ~ Vtok / výtok na ose 90°
- ~ Připojení: závitové, příruby nebo VIC
- ~ Jemnost filtrace: 100 - 3000µm
- ~ Minimální provozní tlak při proplachu: 1bar
- ~ Tlaková ztráta při proplachu: 0.5baru
- ~ Maximální provozní tlak: 10barů
- ~ Tlaková ztráta čistého síta: 0.1baru
- ~ Materiál filtračního síta: nerez 1.4404 [AISI316L] na PVC osnově
- ~ Materiál těla filtru: ocel 1.0038 [ST37.2]
- ~ Předúprava povrchu: tryskáním do stupně Sa 2½
- ~ Povrchová úprava filtru: elektrostaticky vypalovaná polyester-epoxidová prášková barva o síle 150 - 200µm, RAL 5012
- ~ Maximální teplota média: 65°C
- ~ Filtr je dodáván s mechanickým snímačem tlakového rozdílu, který indikuje tlakový rozdíl 0.5baru



SA504S – SA508S



SA510S [2xSA506S]
SA512S [2xSA508S]



SA514S [3xSA508S]

TECHNICKÁ DATA

Model	Připojení ØD [inch]	Maximální průtok [m³/h]	Proplachovací průtok [m³/h]	ØD1 [inch]	X [mm]	Y [mm]	L [mm]	L1 [mm]	H [mm]	W [mm]	Hmotnost [kg]
SA504S	4	80	40	10	350	237	958	1 400	-	-	83
SA506S	6	150	40	10	450	237	1 163	1 800	-	-	102
SA508S	8	250	40	10	550	237	1 361	2 200	-	-	119
SA510S	10	500	40	10	1 100	250	1 421	2 060	719	937	229
SA512S	12	600	40	12	1 200	280	1 641	2 480	767	973	262
SA514S	14	750	40	14	1 420	315	1 861	2 700	952	996	353

* | Maximální průtok platí pro kvalitní vodu při jemnosti filtrace 120µm

** | Proplachovací průtok platí pro minimální provozní tlak [1bar]

SPECIÁLNÍ VYBAVENÍ [NA PŘÁNÍ]:

Konstrukční materiál filtru SST304L, 316L, 316Ti, ... Filtr pro teplotu média 95°C, pro vysoký tlak 16, 25, 40bar. Konstrukce do chladných klimatických podmínek [mrazu]. Vícevrstvé nerezové síto.

SÉRIE SA500B

PRINCIP ČINNOSTI:

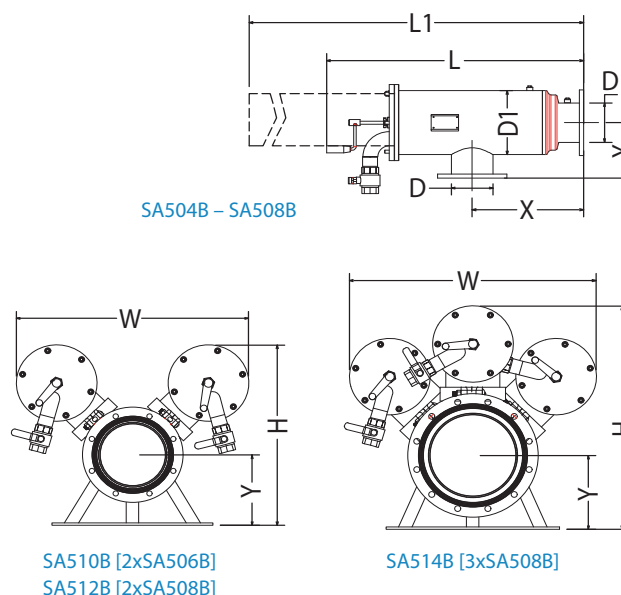
Při zanesení vnitřní plochy jemného síta lze filtr vyčistit manuálně, pod tlakem a bez nutnosti demontáže síta z filtru. Obsluha ručně otevře proplachovací ventil a vyčistí síto otáčením rukojeti na víku filtru směrem nahoru a dolů. Otáčení ručkou roztočí sestavu se stíracími kartáči okolo celé vnitřní plochy síta. Tímto se odstraní veškeré nečistoty. Proplachovací proces trvá několik sekund. V průběhu celého proplachu není přerušena dodávka vody.



PITNÁ VODA • TECHNOLOGICKÁ VODA • ZAVLAŽOVÁNÍ • TERCIÁRNÍ DOČIŠTĚNÍ

STANDARDNÍ SPECIFIKACE:

- ~ Pohon filtru: ruční
- ~ Vtok / výtok na ose 90°
- ~ Připojení: závitové, příruby nebo VIC
- ~ Jemnost filtrace: 100 - 3000µm
- ~ Minimální provozní tlak při proplachu: 1bar
- ~ Tlaková ztráta při proplachu: 0.5baru
- ~ Maximální provozní tlak: 10baru
- ~ Tlaková ztráta čistého síta: 0.1baru
- ~ Materiál filtračního síta: nerez 1.4404 [AISI316L] na PVC osnově
- ~ Materiál těla filtru: ocel 1.0038 [ST37.2]
- ~ Předúprava povrchu: tryskáním do stupně Sa 2½
- ~ Povrchová úprava filtru: elektrostaticky vypalovaná polyester-epoxidová prášková barva o síle 150 - 200µm, RAL 5012
- ~ Maximální teplota média: 65°C
- ~ Filtr je dodáván s mechanickým snímačem tlakového rozdílu, který indikuje tlakový rozdíl 0.5baru
- ~ Materiál stíracích kartáčů: NYLON



TECHNICKÁ DATA

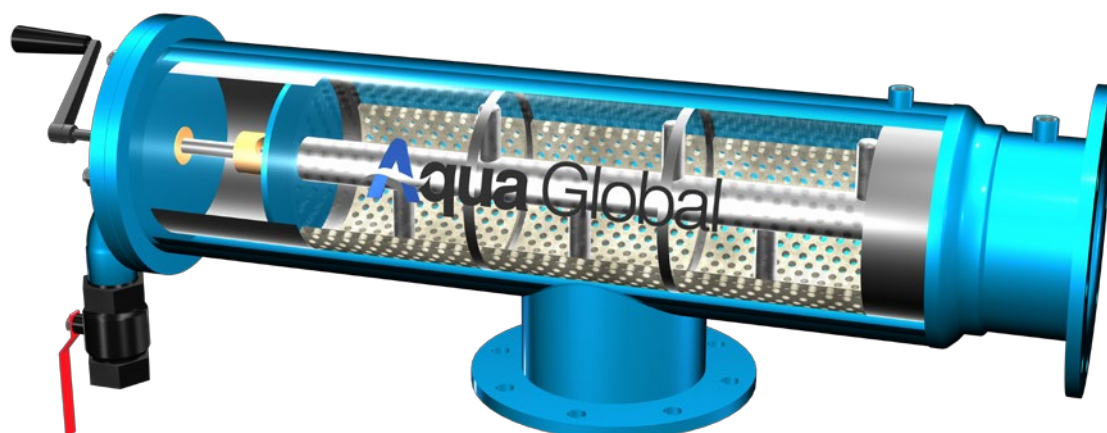
Model	Připojení ØD [inch]	Maximální průtok [m³/h]	Proplachovací průtok [m³/h]	ØD1 [inch]	X [mm]	Y [mm]	L [mm]	L1 [mm]	H [mm]	W [mm]	Hmotnost [kg]
SA504B	4	80	40	10	350	237	833	1 060	-	-	78
SA506B	6	150	40	10	450	237	1 038	1 460	-	-	93
SA508B	8	250	40	10	550	237	1 236	1 860	-	-	110
SA510B	10	500	40	10	1 100	250	1 293	1 720	719	937	219
SA512B	12	600	40	12	1 200	280	1 765	2 140	770	973	337
SA514B	14	750	40	14	1 420	315	1 735	2 360	813	996	338

* | Maximální průtok platí pro kvalitní vodu při jemnosti filtrace 120µm

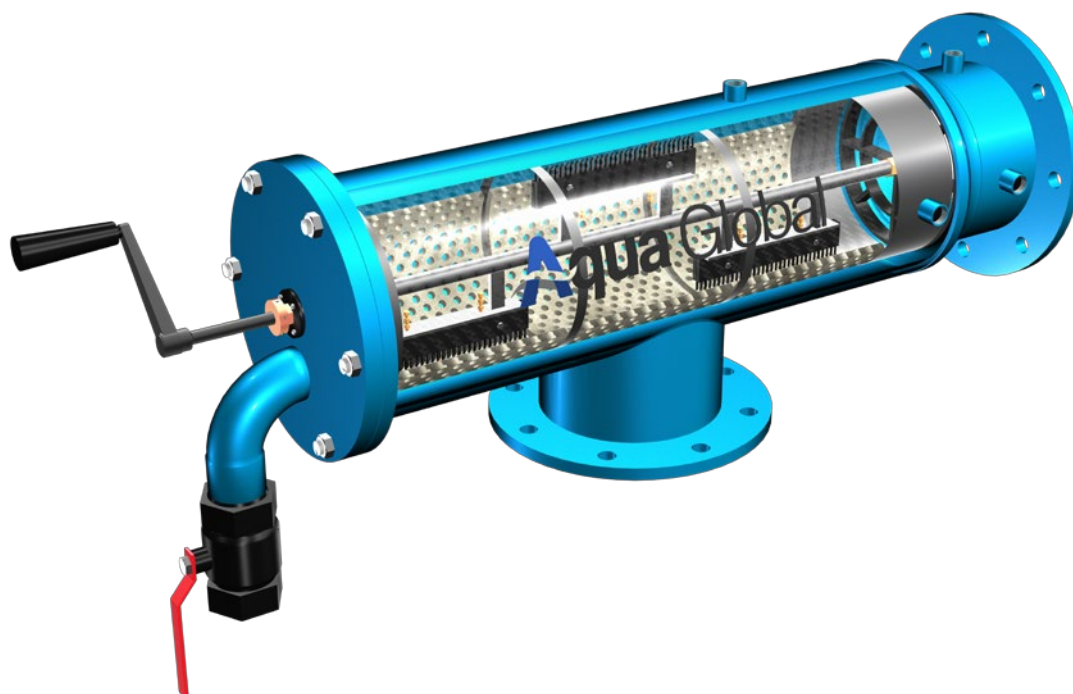
** | Proplachovací průtok platí pro minimální provozní tlak [1bar]

SPECIÁLNÍ VYBAVENÍ [NA PŘÁNÍ]:

Konstrukční materiál filtru SST304L, 316L, 316Ti, ... Filtr pro teplotu média 95°C, pro vysoký tlak 16, 25, 40bar. Konstrukce do chladných klimatických podmínek [mrazu]. Vícevrstvé nerezové síto. Stírací kartáče z nerezové oceli AISI-302 (DIN-1.4300).



SÉRIE SA500S
FILTRY SE SACÍMI TRYSKAMI



SÉRIE SA500B
FILTRY SE STÍRACÍMI KARTÁČI

SÉRIE F6000

APLIKACE:

Tlakové filtry s vysokou vícevrstvou náplní mají velmi vysokou účinnost separace a snadnou regeneraci filtračních vrstev. Jsou určeny především k úpravě povrchových a podzemních vod na vodu pitnou, ale své uplatnění mají i při odstraňování nežádoucích látek z procesních a odpadních vod.

Filtrační rychlost u těchto filtrů je pomalá, pohybuje se mezi 5-15m/h, čímž je docíleno dokonalého odstranění jemných nerozpustných a vysrážených látek, rozpustných látek, bakterií, pesticidů, zákalu nebo nežádoucí barvy, Fe, Mn, Ar, ... Kvalita upravené vody je závislá nejen na správné volbě typu filtru, ale i na vhodně zvolené filtrační náplni. Filtrační náplň je možné prát jak upravenou, tak surovou vodou nebo kombinací voda / vzduch.

PITNÁ VODA • TECHNOLOGICKÁ VODA • ZAVLAŽOVÁNÍ • TERCÍÁRNÍ DOČIŠTĚNÍ



STANDARDNÍ SPECIFIKACE:

- ~ Materiál těla filtru: ocel 1.0038 [ST37.2]
- ~ Předúprava povrchu: tryskáním do stupně Sa 2½
- ~ Povrchová úprava filtru: elektrostaticky vypalovaná polyester-epoxidová prášková barva o síle 150 - 200µm, RAL 5010
- ~ Nátěr splňuje podmínky hygienické nezávadnosti pro styk s pitnou vodou
- ~ Maximální teplota filtrovaného média: 65°C
- ~ Vtok / Výtok: typ připojení a umístění dle projektu
- ~ Maximální provozní tlak: 8barů
- ~ Cylindrická výška: 1 500mm
- ~ Filtrační mezidno s tryskami
- ~ Filtrační trysky z PP/ABS 0.5mm nebo 0.25mm, praní vodou nebo vzduchem

TECHNICKÁ DATA

Model	Připojení [inch]	Průměr filtru [inch]	Filtrační plocha [cm ²]	Minimální průtok [m ³ /h]	Maximální průtok [m ³ /h]	Cylindrická výška [mm]
F6020HM	1½	20	2 000	1	3	1 500
F6025HM	1½	25	3 000	2	4	1 500
F6030HM	2	30	4 400	3	6	1 500
F6036HM	2	36	6 300	4	9	1 500
F6042HM	3	42	8 800	5	13	1 500
F6048HM	3	48	11 300	6	17	1 500
F6060HM	3	60	17 600	8	25	1 500
F6064HM	3	64	20 000	10	30	1 500
F6080HM	4	80	31 400	16	47	1 500
F6088HM	4	88	38 000	19	57	1 500
F6100HM	4	100	49 000	25	74	1 500
F6120HM	6	120	70 600	36	106	1 500

* | Minimální a maximální průtok je pouze doporučený

** | Doporučená filtrační rychlost: 5 - 15m/h



SPECIÁLNÍ VYBAVENÍ [NA PŘÁNÍ]:

Filtry lze plně přizpůsobit požadavkům a potřebám zákazníka.

- ~ Konstrukční materiál filtru SST304L, 316L, 316Ti, ...
- ~ Trysky z SST316
- ~ Vnitřní gumová výstelka
- ~ Filtry bez tryskového mezidna [jednokomorové]
- ~ Filtry pro teplotu média 95°C, pro nízký tlak 4bary nebo 6barů
- ~ Barevné provedení dle odstínů vzorníku RAL
- ~ Rozměry filtračních nádob dle požadavku zákazníka [průměr nádoby, cylindrická výška, celková výška, výška noh, připojení, ...]
- ~ Servisní otvory, plnicí otvory, difuzory, záuty pro vypouštěcí a odvzdušňovací ventily, ...
- ~ Trubní propojení pro ovládací ventily: ocel 1.0038 [ST37.2] s nástřikem nebo nerez SST316

SÉRIE F600

APLIKACE:

Tlakové filtry s nízkou vícevrstvou náplní mají vysokou účinnost separace a snadnou regeneraci filtračních vrstev. Filtrační náplň je možné prát jak upravenou, tak surovou vodou. Jsou nenáročné na spotřebu proplachovací vody, provoz a údržbu.

Používají se k úpravě vody především v průmyslu a zemědělství, v procesech, kde jsou odstraňovány nežádoucí látky z procesních a odpadních vod a kde nedochází k úpravě pitné vody

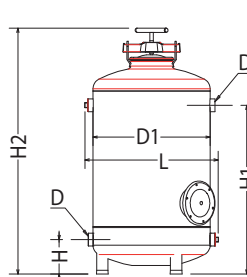
Filtrační rychlost u těchto filtrů je vysoká, pohybuje se mezi 20 - 50m/h a zaručuje účinné odstranění zákalu, koloidních látek, mikrobiologického znečištění, jemných mechanických nečistot, ...

PITNÁ VODA • TECHNOLOGICKÁ VODA • ZAVLAŽOVÁNÍ • TERCIÁRNÍ DOČIŠTĚNÍ

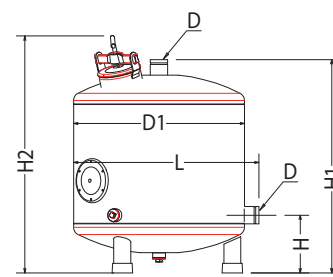


STANDARDNÍ SPECIFIKACE:

- ~ Materiál těla filtru: ocel 1.0038 [ST37.2]
- ~ Předúprava povrchu: tryskáním do stupně Sa 2½
- ~ Povrchová úprava filtru: elektrostaticky vypalovaná polyester-epoxidová prášková barva o síle 150 - 200µm, RAL 5012
- ~ Maximální teplota filtrovaného média: 65°C
- ~ Maximální provozní tlak: 8barů
- ~ Filtrační mezidno s tryskami
- ~ Filtrační trysky z PP 0.5mm nebo 0.25mm, praní vodou
- ~ Připojení: vnitřní závit, příruba, VIC



MODEL F605-F635



MODEL F640-F660

TECHNICKÁ DATA

Model	Připojení øD [inch]	øD1 [inch]	Doporučený průtok [m³/h]	Doporučený prací průtok [m³/h]	Filtrační plocha [cm²]	H [mm]	H1 [mm]	H2 [mm]	L [mm]	Hmotnost [kg]
F605	1	12	3.5 - 5.0	6	700	150	785	1 160	445	45
F610	1½	16	5.3 - 9.0	10	1 200	180	570	1 175	457	48
F620	2	20	8.0 - 13.5	17	2 000	180	880	1 280	548	60
F630	3	20	8.0 - 13.5	17	2 000	180	880	1 280	617	60
F635	2	24	13.5 - 20.0	25	2 900	180	880	1 285	696	85
F640	3	30	20.0 - 30.0	38	4 400	300	1 070	1 197	864	130
F650	3	36	32.0 - 44.0	55	6 400	300	1 110	1 242	1 010	170
F660	4	48	55.0 - 79.0	96	11 300	330	1 110	1 189	1 338	246

* | Minimální a maximální průtok je pouze doporučený

** | Doporučená filtrační rychlost: 20 - 50m/h



MODEL F605 - F635

MODEL F640 - F660



SPECIÁLNÍ VYBAVENÍ [NA PŘÁNÍ]:

Filtry lze plně přizpůsobit požadavkům a potřebám zákazníka.

- ~ Konstrukční materiál filtru SST304L, 316L, 316Ti, ...
- ~ Trysky z SST316
- ~ Filtry pro teplotu média 95°C
- ~ Barevné provedení dle odstínů vzorníku RAL
- ~ Trubní propojení pro ovládací ventily: ocel 1.0038 [ST37.2] s nástřikem nebo nerez SST316

SÉRIE F700

PRINCIP ČINNOSTI:

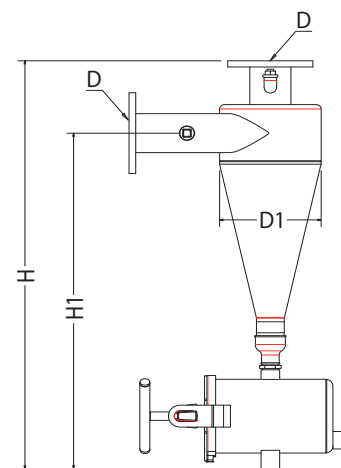
Voda natéká do hydrocyklonu přes tangenciální vstup a vytváří spirálový tok podél stěn filtru. Odstředivá síla odděluje odpad a částice písku z vody a tlačí je působením gravitace podél stěn separátoru písku směrem dolů do sedimentační nádrže. Současně se čistá voda pohybuje směrem nahoru a vytéká ven výtokem na horní části separátoru. Pro řádnou funkci hydrocyklonu je nutné udržovat tlakovou ztrátu mezi 2 - 5m. Účinnost separace není ovlivněna hromaděním nečistot v sedimentační nádrži. Sedimentační nádrž se vyprazdňuje ručně otevřením vyplachovacího ventilu po dobu několika sekund, nebo automaticky pomocí časovače a ventilu s pohonem.

PITNÁ VODA • TECHNOLOGICKÁ VODA • ZAVLAŽOVÁNÍ • TERCIÁRNÍ DOČIŠTĚNÍ



STANDARDNÍ SPECIFIKACE:

- ~ Jednotka hydrocyklonu je tvořena ze dvou částí: kónického separátoru a sběrné nádoby
- ~ Účinnost filtrace: 90% částic o velikosti od 120µm
- ~ Vtok vody je tangenciálně k tělu hydrocyklonu
- ~ Připojení: závitové, příruby nebo VIC
- ~ Minimální provozní tlak: 2bary
- ~ Maximální provozní tlak: 10barů
- ~ Materiál těla filtru: ocel 1.0038 [ST37.2]
- ~ Předúprava povrchu: tryskáním do stupně Sa 2½
- ~ Povrchová úprava filtru: elektrostaticky vypalovaná polyester-epoxidová prášková barva o síle 150 - 200µm, RAL 5012
- ~ Maximální teplota média: 65°C
- ~ Hydrocyklon je dodáván s anti-vakuovým ventilem



TECHNICKÁ DATA

Model	øD [inch]	Sběrná nádoba [l]	Průtok [m³/h]	øD1 [inch]	H [mm]	H1 [mm]	Hmotnost [kg]
F710	¾	1.5	2.4 - 4.0	3	475	380	8.3
F720	1	1.5	3.5 - 6.0	4	600	460	10.1
F730	1½	2.5	6.5 - 10.0	6	740	594	15.5
F740	2	5.0	11.0 - 19.0	8	900	755	23.4
F750LF	3	5.0 [10.0]	20.0 - 35.0	8	930	765	32.5
F750	3	5.0 [10.0]	29.0 - 45.0	8	930	765	32.5
F755	3*4	30.0 [60.0]	45.0 - 73.0	12	1 550	1 285	75.0
F760	4	60.0	60.0 - 93.0	16	1 760	1 495	97.5
F770	6	150.0	93.0 - 155.0	20	1 996	1 671	187.0
F775	6	150.0	145.0 - 225.0	24	2 300	1 940	230.0
F780	8	300.0	200.0 - 330.0	30	2 897	2 492	328.0

SPECIÁLNÍ VYBAVENÍ [NA PŘÁNÍ]:

Konstrukční materiál filtru SST304L, 316L, 316Ti, ... Hydrocyklon pro teplotu média 95°C. Konstrukce do chladných klimatických podmínek [mrazu].

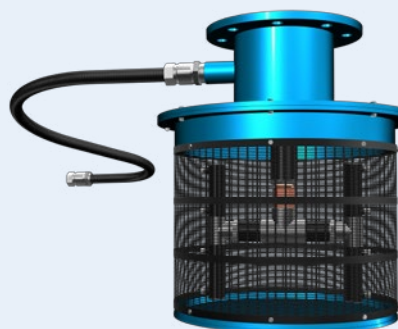
SÉRIE PPS1000

PRINCIP ČINNOSTI:

PPS musí být při instalaci zcela ponořen do zdroje vody. Při spuštění čerpání voda protéká přes síto a velké pevné nečistoty a shluky nečistot se hromadí na vnější části síta, které zabraňuje jejich proniknutí do čerpadla a dále do vodního systému. Síto je automaticky samočinně čištěno tlakovou vodou rozstříkovanou ze sestavy trysek, která se otáčí nepřetržitě [nebo časově] a pokrývá celou plochu síta [rychlost otáčení je nastavitelná]. Sestava ostřikovacích trysek využívá pro svoji rotaci a ostřik síta cca 5% výkonu čerpadla.

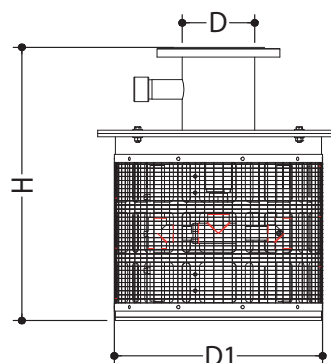
Ochrana a prodloužení životnosti čerpadel a snížení úrovně nečistot kontinuálním ostřikováním síta zevnitř ven.

PITNÁ VODA • TECHNOLOGICKÁ VODA • ZAVLAŽOVÁNÍ • TERCIÁRNÍ DOČIŠTĚNÍ



STANDARDNÍ SPECIFIKACE:

- ~ Jednotka automatického předfiltračního koše je tvořena ocelovým košem se sítem, sestavou s ostřikovacími tryskami a sací hadicí s příslušenstvím pro připojení a provoz mechanismu hydromotoru
- ~ Jemnost filtrace: 1200 μ m nebo 2500 μ m
- ~ Materiál síta: SST316
- ~ Minimální provozní tlak při proplachu: 1.5baru
- ~ Minimální tlak pro ostřikovací trysky: 2 - 3bary
- ~ Maximální provozní tlak: 10barů
- ~ Materiál těla filtru: ocel 1.0038 [ST37.2]
- ~ Předúprava povrchu: tryskáním do stupně Sa 2½
- ~ Povrchová úprava filtru: elektrostaticky vypalovaná polyester-epoxidová prášková barva o síle 150 - 200 μ m, RAL 5012
- ~ Maximální teplota média: 65°C
- ~ Připojení: příruba
- ~ Instalace: horizontální nebo vertikální



TECHNICKÁ DATA

Model	$\varnothing D$ [inch]	Doporučený průtok [m ³ /h]		$\varnothing D1$ [inch]	H [mm]	Hmotnost [kg]
		1 200 μ m	2 500 μ m			
PPS1004	4	80	100	478	520	60
PPS1006	6	150	190	478	670	75
PPS1008	8	300	380	478	870	80
PPS1010	10	500	630	748	790	128
PPS1012	12	700	880	748	970	141
PPS1014	14	1 000	1 100	1 055	1 025	-
PPS1016	16	1 380	1 400	1 055	1 025	-
PPS1018	18	1 750	2 180	1 270	1 032	-
PPS1020	20	2 200	2 750	1270	1 032	-

SPECIÁLNÍ VYBAVENÍ [NA PŘÁNÍ]:

Konstrukční materiál koše SST304L, 316L, 316Ti, ... Koš pro teplotu média 95°C.

SÉRIE AF70

PRINCIP ČINNOSTI:

V průběhu filtrace se postupně hromadí nečistoty na hrubém sítu. Jakmile je na ovladači indikován nastavený čas, otevře se proplachovací ventil a nečistoty se vyplachují proudem vody ven. Po uplynutí předem nastavené doby proplachu se proplachovací ventil uzavře. V průběhu celého proplachu není přerušena dodávka vody.

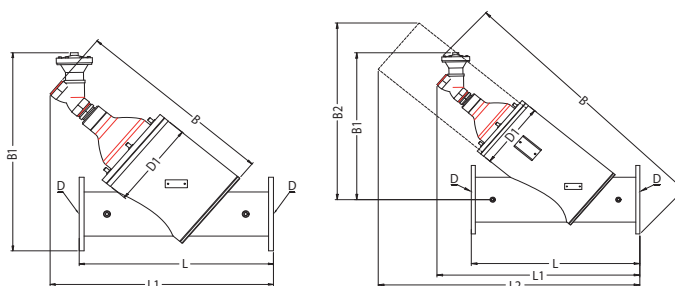
Hrubé filtry velmi účinně filtrují velké částice z různých vodních zdrojů, jako jsou nádrže, řeky, jezera, odpadní vody. Používají se k ochraně čerpadel nebo jako předfiltry před jemnějšími filtry ve vodním systému.



PITNÁ VODA • TECHNOLOGICKÁ VODA • ZAVLAŽOVÁNÍ • TERCÍÁRNÍ DOČIŠTĚNÍ

STANDARDNÍ SPECIFIKACE:

- ~ Ovládání filtru: ovladač pro časové otevření hydraulického proplachovacího ventilu
- ~ Hrubost filtrace: 5 000, 8 000 a 10 000 μ m
- ~ Minimální provozní tlak při proplachu: 1bar
- ~ Tlaková ztráta při proplachu: 0.5baru
- ~ Maximální provozní tlak: 10baru
- ~ Tlaková ztráta čistého síta: 0.1baru
- ~ Doba proplachu: dle nastavení časovače [jednotky sekund]
- ~ Materiál filtračního síta: nerez 1.4404 [AISI316L] / PVC-U
- ~ Materiál těla filtru: ocel 1.0038 [ST37.2]
- ~ Předúprava povrchu: tryskáním do stupně Sa 2½
- ~ Povrchová úprava filtru: elektrostaticky vypalovaná polyester-epoxidová prášková barva o síle 150 - 200 μ m, RAL 5012
- ~ Maximální teplota média: 65°C
- ~ Připojení: závitové nebo příruby nebo VIC



TECHNICKÁ DATA

Model	øD [inch]	Průtok [m ³ /h]	Plocha síta [cm ²]	Proplachovací průtok [m ³ /h]	øD1 [inch]	L [mm]	L1 [mm]	L2 [mm]	B [mm]	B1 [mm]	B2 [mm]	Hmotnost [kg]
AF70-03	3	40	1 187	50	10	500	534	-	826	582	-	51
AF70-04	4	80	1 723	50	10	600	673	-	944	622	-	58
AF70-06	6	150	2 166	50	12	700	876	-	1 071	614	-	74
AF70-08	8	200	3 365	50	12	785	944	1 153	1 266	723	811	97
AF70-10	10	300	4 854	90	16	950	1 217	1 348	1 518	849	953	161
AF70-12	12	450	7 277	90	16	1 100	1 556	1 972	1 807	850	1 135	189
AF70-14	14	850	8 480	90	18	1 250	1 575	1 958	1 862	884	1 170	253
AF70-16	16	1 100	10 798	110	24	1 380	1 583	1 923	1 987	1 082	1 409	369

SPECIÁLNÍ VYBAVENÍ [NA PŘÁNÍ]:

Konstrukční materiál filtru SST304L, 316L, 316Ti, 904, Duplex, ... Filtr pro teplotu média 95°C, pro vysoký tlak 16, 25, 40barů.

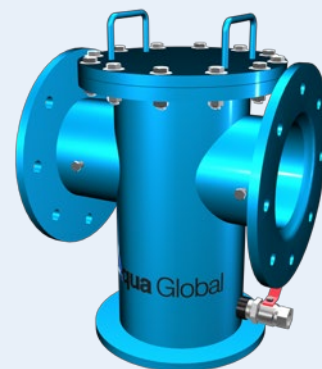
SÉRIE F2000

APLIKACE:

Předfiltrační koše se používají pro snížení obsahu nerozpustných látek ve vodě, jako ochranné předfiltry pro vodoměry, ale i veškerá ostatní zařízení a stroje, pro které je filtrovaná voda určena.

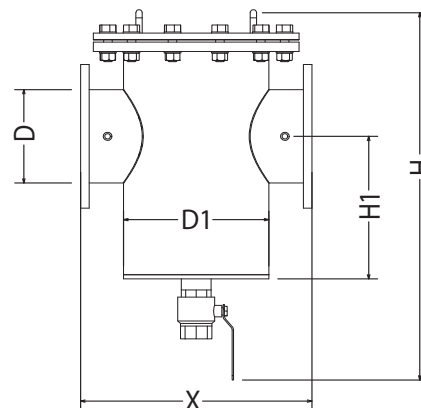
Filtry pracují na principu volného průtoku vody přes síto, zatímco pevné částice se shromažďují v dolní části filtru. Tyto zachycené nečistoty mohou být odstraněny buď otevřením vypouštěcího ventilu, nebo otevřením krytu filtru a ručním vyčištěním koše a síta. Konstrukce umožňuje velmi jednoduché vyčištění koše a demontáž síta.

PITNÁ VODA • TECHNOLOGICKÁ VODA • ZAVLAŽOVÁNÍ • TERCIÁRNÍ DOČIŠTĚNÍ



STANDARDNÍ SPECIFIKACE:

- ~ Vtok / Výtok na ose 180°
- ~ Připojení: závitové, příruby nebo VIC
- ~ Jemnost filtrace: od 3 000µm
- ~ Maximální provozní tlak: 10barů
- ~ Tlaková ztráta čistého síta: 0.1baru
- ~ Materiál filtračního síta: nerez 1.4404 [AISI316L]
- ~ Materiál těla filtru: ocel 1.0038 [ST37.2]
- ~ Předúprava povrchu: tryskáním do stupně Sa 2½
- ~ Povrchová úprava filtru: elektrostaticky vypalovaná polyester-epoxidová prášková barva o síle 150 - 200µm, RAL 5012
- ~ Maximální teplota média: 65°C



TECHNICKÁ DATA

Model	øD [inch]	Průtok [m³/h]	øD1 [inch]	X [inch]	H [mm]	H1 [mm]	Hmotnost [kg]
F2002	2	20	6	330	560	292	35
F2003	3	40	6	330	560	292	40
F2004	4	65	6	330	580	292	45
F2006	6	150	8	420	610	292	65
F2008	8	260	10	515	665	294	95
F2010	10	400	12	565	715	334	120
F2012	12	580	14	655	795	336	170
F2014	14	700	16	710	825	378	220
F2016	16	880	18	760	870	400	275
F2018	18	1 150	20	810	890	392	350
F2020	20	1 450	24	980	950	417	575
F2024	24	2 000	28	1 080	1 115	503	670

SPECIÁLNÍ VYBAVENÍ [NA PŘÁNÍ]:

Konstrukční materiál filtru SST304L, 316L, 316Ti, 904, Duplex, ... Filtr pro teplotu média 95°C, pro vysoký tlak 16, 25, 40barů.

SÉRIE F100

APLIKACE:

Manuální filtry jsou standardním řešením pro odstranění nerozpustných látek z vody a pracují na principu volného proudění vody. Používají se všude tam, kde je možná pravidelná obsluha filtračního zařízení.

Instalaci těchto filtrů se chrání nejenom následná filtrační zařízení, ale i veškerá ostatní zařízení a stroje, pro které je filtrovaná voda určena.

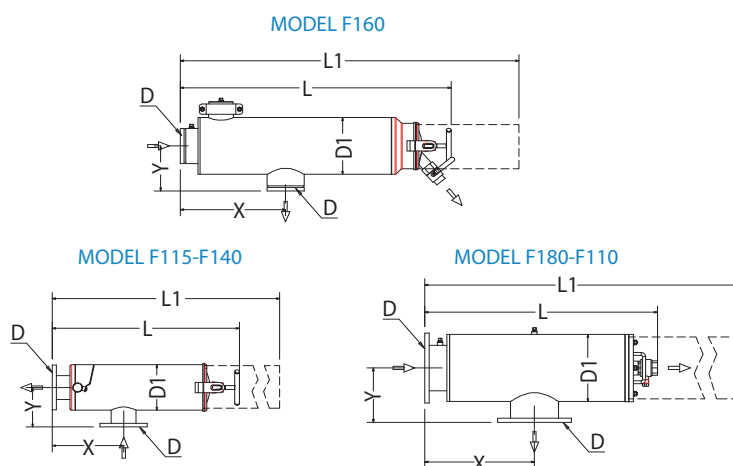
Filtry se nejčastěji instalují přímo do potrubí a jejich montáž, údržba a provozování jsou velmi snadné. Konstrukce umožňuje velmi rychlou a jednoduchou demontáž síta.

PITNÁ VODA • TECHNOLOGICKÁ VODA • ZAVLAŽOVÁNÍ • TERCIÁRNÍ DOČIŠTĚNÍ



STANDARDNÍ SPECIFIKACE:

- ~ Vtok / Výtok na ose 90°
- ~ Připojení: závitové, příruby nebo VIC
- ~ Jemnost filtrace: od 120µm
- ~ Maximální tlak: 10barů
- ~ Maximální provozní tlak: 8barů
- ~ Tlaková ztráta čistého síta: 0.1baru
- ~ Materiál filtračního síta: nerez 1.4404 [AISI316L] na PVC-U osnově
- ~ Diskový filtrační element pro 2", 3" a 4"
- ~ Materiál těla filtru: ocel 1.0038 [ST37.2]
- ~ Předúprava povrchu: tryskáním do stupně Sa 2½
- ~ Povrchová úprava filtru: elektrostaticky vypalovaná polyester-epoxidová prášková barva o síle 150 - 200µm, RAL 5012
- ~ Maximální teplota média: 65°C



TECHNICKÁ DATA

Model	øD [inch]	Průtok [m³/h]	øD1 [inch]	X [mm]	Y [mm]	L [mm]	L1 [mm]	Hmotnost [kg]
F115	1½	20	4	97	220	455	600	8.6
F120	2	25	6	130	230	469	600	16.1
F122	2	35	6	130	255	719	1 085	21.8
F130	3	50	6	140	270	729	1 130	27.7
F140	4	90	8	190	325	855	1 330	38.0
F160	6	220	10	217	480	1 313	2 250	76.0
F180	8	360	12	262	500	1 104	1 785	99.0
F110	10	540	14	278	610	1 179	1 950	115.0

SPECIÁLNÍ VYBAVENÍ [NA PŘÁNÍ]:

Konstrukční materiál filtru SST304L, 316L, 316Ti, 904, Duplex, ... Filtr pro teplotu média 95°C, pro vysoký tlak 16, 25, 40barů.

SÉRIE F200

APLIKACE:

Manuální filtry jsou standardním řešením pro odstranění nerozpustných látek z vody a pracují na principu volného proudění vody. Používají se všude tam, kde je možná pravidelná obsluha filtračního zařízení.

Instalaci těchto filtrů se chrání nejenom následná filtrační zařízení, ale i veškerá ostatní zařízení a stroje, pro které je filtrovaná voda určena.

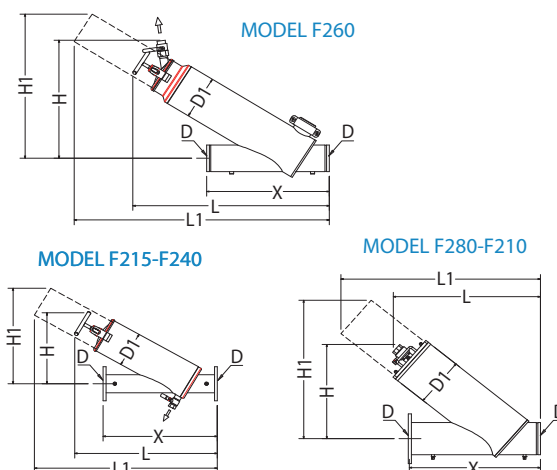
Filtry se nejčastěji instalují přímo do potrubí a jejich montáž, údržba a provozování jsou velmi snadné. Konstrukce umožňuje velmi rychlou a jednoduchou demontáž síta.



PITNÁ VODA • TECHNOLOGICKÁ VODA • ZAVLAŽOVÁNÍ • TERCIÁRNÍ DOČIŠTĚNÍ

STANDARDNÍ SPECIFIKACE:

- ~ Vtok / Výtok na ose 180°
- ~ Připojení: závitové, příruby nebo VIC
- ~ Jemnost filtrace: od 120µm
- ~ Maximální tlak: 10barů
- ~ Maximální provozní tlak: 8barů
- ~ Tlaková ztráta čistého síta: 0.1baru
- ~ Materiál filtračního síta: nerez 1.4404 [AISI316L] na PVC-U osnově
- ~ Diskový filtrační element pro 2", 3" a 4"
- ~ Materiál těla filtru: ocel 1.0038 [ST37.2]
- ~ Předúprava povrchu: tryskáním do stupně Sa 2½
- ~ Povrchová úprava filtru: elektrostaticky vypalovaná polyester-epoxidová prášková barva o síle 150 - 200µm, RAL 5012
- ~ Maximální teplota média: 65°C



TECHNICKÁ DATA

Model	øD [inch]	Průtok [m³/h]	øD1 [inch]	X [inch]	L [mm]	L1 [mm]	H [mm]	H1 [mm]	Hmotnost [kg]
F215	1½	15	4	350	496	603	278	308	9.3
F220	2	25	6	480	504	587	295	308	16.2
F222	2	30	6	480	726	1 040	427	590	22.8
F230	3	40	6	550	717	1 032	398	539	31.9
F240	4	80	8	685	877	1 275	487	688	43.8
F260	6	180	10	735	1 246	2 032	817	1 207	79.2
F280	8	300	12	830	1 072	1 556	643	1 178	108.8
F210	10	450	14	940	1 103	1 778	745	1 165	135.0

SPECIÁLNÍ VYBAVENÍ [NA PŘÁNÍ]:

Konstrukční materiál filtru SST304L, 316L, 316Ti, 904, Duplex, ... Filtr pro teplotu média 95°C, pro vysoký tlak 16, 25, 40barů.

SÉRIE F300

APLIKACE:

In-line záložní filtry za tlakové filtry s filtrační náplní. Během zpětného proplachu je filtrovaná voda vrácena zpět do filtru s filtrační náplní skrz tento záložní filtr. Instalaci těchto filtrů se chrání nejenom následná filtrační zařízení, ale i veškerá ostatní zařízení a stroje, pro které je filtrovaná voda určena.

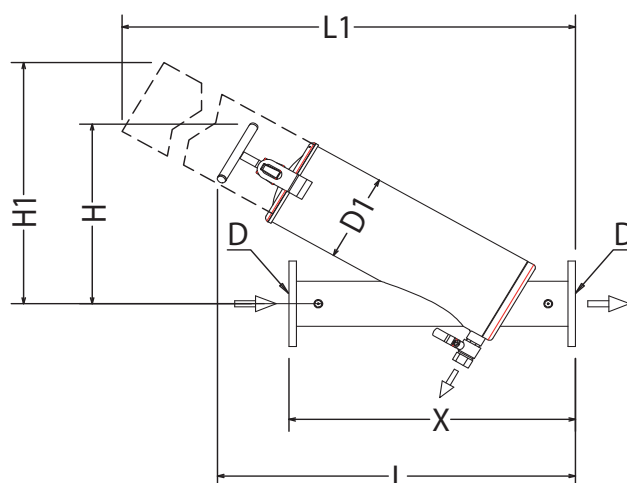
Filtry se nejčastěji instalují přímo do potrubí a jejich montáž, údržba a provozování jsou velmi snadné. Konstrukce umožňuje velmi rychlou a jednoduchou demontáž síta.

PITNÁ VODA • TECHNOLOGICKÁ VODA • ZAVLAŽOVÁNÍ • TERCIÁRNÍ DOČIŠTĚNÍ



STANDARDNÍ SPECIFIKACE:

- ~ Vtok / Výtok na ose 180°
- ~ Připojení: závitové, příruby nebo VIC
- ~ Jemnost filtrace: od 120µm
- ~ Maximální tlak: 10barů
- ~ Maximální provozní tlak: 8barů
- ~ Tlaková ztráta čistého síta: 0.1baru
- ~ Materiál filtračního síta: nerez 1.4404 [AISI316L] na PVC-U osnově
- ~ Diskový filtrační element pro 2", 3" a 4"
- ~ Materiál těla filtru: ocel 1.0038 [ST37.2]
- ~ Předúprava povrchu: tryskáním do stupně Sa 2½
- ~ Povrchová úprava filtru: elektrostaticky vypalovaná polyester-epoxidová prášková barva o síle 150 - 200µm, RAL 5012
- ~ Maximální teplota média: 65°C



TECHNICKÁ DATA

Model	øD [inch]	Průtok [m³/h]	øD1 [inch]	X [mm]	L [mm]	L1 [mm]	H [mm]	H1 [mm]	Hmotnost [kg]
F320	2	25	6	480	504	587	295	308	15.7
F330	3	40	6	555	722	1 032	398	539	30.5
F340	4	80	8	685	887	1 275	487	688	41.8

* | Maximální průtok platí pro kvalitní vodu při jemnosti filtrace 120µm

SPECIÁLNÍ VYBAVENÍ [NA PŘÁNÍ]:

Konstrukční materiál filtru SST304L, 316L, 316Ti, 904, Duplex, ... Filtr pro teplotu média 95°C, pro vysoký tlak 16, 25, 40barů.

SÉRIE F400

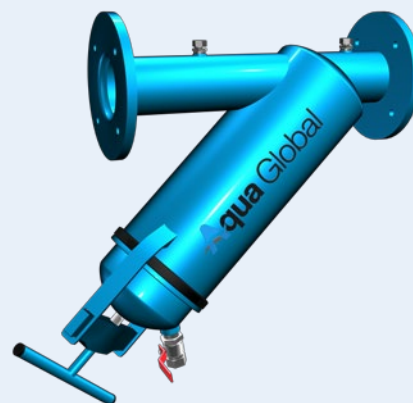
PRINCIP ČINNOSTI:

Voda vtéká do filtru přes desku se čtyřmi nebo šesti úhlovými otvory. Otvory usměrní proudění vody po celé délce filtračního síta.

Filtry jsou dodávány se 4 - 6 zátkami, které umožňují uživateli nastavit počet otevřených otvorů dle průtoku při filtrování. Voda protéká přes síto a pevné částice nečistot se shromažďují v dolní části filtru. Tyto nečistoty mohou být snadno odstraněny krátkodobým otevřením vypouštěcího ventilu.

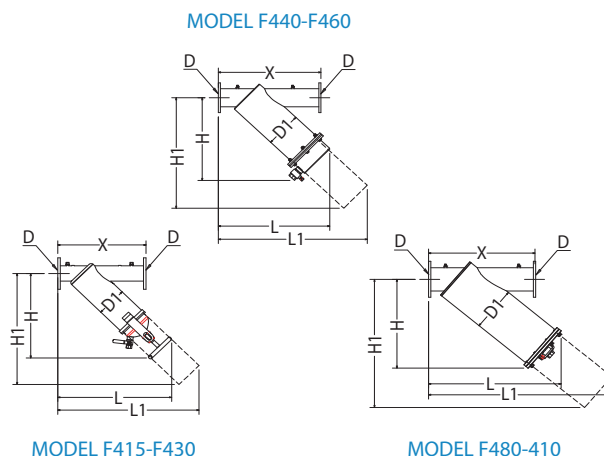
Manuální filtry jsou standardním řešením pro odstranění nerozpustných látek z vody a pracují na principu volného proudění vody.

PITNÁ VODA • TECHNOLOGICKÁ VODA • ZAVLAŽOVÁNÍ • TERCIÁRNÍ DOČIŠTĚNÍ



STANDARDNÍ SPECIFIKACE:

- ~ Vtok / Výtok na ose 180°
- ~ Připojení: závitové, příruby nebo VIC
- ~ Jemnost filtrace: od 120µm
- ~ Maximální tlak: 10barů
- ~ Maximální provozní tlak: 8barů
- ~ Tlaková ztráta čistého síta: 0.1baru
- ~ Materiál filtračního síta: nerez 1.4404 [AISI316L] na PVC-U osnově
- ~ Materiál těla filtru: ocel 1.0038 [ST37.2]
- ~ Předúprava povrchu: tryskáním do stupně Sa 2½
- ~ Povrchová úprava filtru: elektrostaticky vypalovaná polyester-epoxidová prášková barva o síle 150 - 200µm, RAL 5012
- ~ Maximální teplota média: 65°C
- ~ Volitelné ovládání filtru: ovladač pro časové otevírání hydraulického proplachovacího ventilu
- ~ Doba proplachu: dle nastavení časovače [jednotky sekund]



TECHNICKÁ DATA

Model	øD [inch]	Průtok [m³/h]	øD1 [inch]	X [inch]	H [mm]	H1 [mm]	L [mm]	L1 [mm]	Hmotnost [kg]
F415	1½	3 - 10	6	360	419	426	520	528	14.5
F420	2	11 - 28	6	415	459	509	574	622	15.5
F430	3	12 - 39	6	490	519	638	641	765	29.9
F440	4	18 - 70	8	550	582	789	726	933	43.6
F460	6	31 - 210	12	910	782	1 092	980	1 397	117.0
F480	8	163 - 299	16	950	832	1 407	1 176	1 893	190.0
F410	10	270 - 440	16	950	1 110	1 920	1 365	2 210	235.0

* | Maximální průtok platí pro kvalitní vodu při jemnosti filtrace 120µm

SPECIÁLNÍ VYBAVENÍ [NA PŘÁNÍ]:

Konstrukční materiál filtru SST304L, 316L, 316Ti, 904, Duplex, ... Filtr pro teplotu média 95°C, pro vysoký tlak 16, 25, 40barů.

SÉRIE F6100 - MANUÁLNÍ SÍTOVÉ FILTRY

PRINCIP ČINNOSTI:

Voda protéká přes síto a pevné částice nečistot se shromažďují na ploše síta a ve spodní části filtru. Tyto nečistoty mohou být snadno odstraněny krátkodobým otevřením vypouštěcího ventilu a jednoduchým vyjmutím sítky z filtru a jeho vyčištěním pod tekoucí vodou.

Manuální filtry jsou standardním řešením pro odstranění nerozpustných látek z vody a pracují na principu volného proudění vody.

PITNÁ VODA • TECHNOLOGICKÁ VODA • ZAVLAŽOVÁNÍ • TERCIÁRNÍ DOČIŠTĚNÍ



STANDARDNÍ SPECIFIKACE:

- ~ Vtok / Výtok na ose 180°
- ~ Připojení: závitové nebo VIC, 3/4" - 3"
- ~ Jemnost filtrace: od 5µm do 400µm
- ~ Maximální tlak: 10bar
- ~ Tlaková ztráta čistého síta: 0.1baru
- ~ Materiál filtračního síta: nerez 1.4404 [AISI316L] na PP osnově
- ~ Materiál diskového elementu: PP, HDPE
- ~ Materiál těla filtru: polyamid nebo polypropylen
- ~ Maximální teplota média: 60°C
- ~ Závit pro odkalovací ventil: 3/4"



SÉRIE F7000 - MANUÁLNÍ A AUTOMATICKÉ DISKOVÉ FILTRY

PRINCIP ČINNOSTI:

Voda vtéká do filtru přes vnější stranu diskového elementu dovnitř. Filtrační element sestavený ze sloupců disků se při zanesení jednoduše propláchne tlakovou vodou [surovou, vlastní vyčištěnou nebo externí]. Nečistoty je možné odstranit i otevřením odkalovacího ventilu na 2 - 3s.

Proplach může probíhat manuálně, poloautomaticky nebo plně automaticky. Automatický proplach probíhá časově nebo dle tlakového rozdílu. Proplach jednoho modulu trvá 10 - 20s a spotřebuje se 25 - 80l vody. Proplach je možný nejen vodou, ale i vodou a tlakovým vzduchem.

Pro větší filtrační průtoky je nutné skládat sestavy z více filtračních diskových modulů.

PITNÁ VODA • TECHNOLOGICKÁ VODA • ZAVLAŽOVÁNÍ • TERCIÁRNÍ DOČIŠTĚNÍ







Aqua Global

Aqua Global s. r. o.
Brněnská 30,
591 01 Žďár nad Sázavou

.....
Tel.: +420 **566 630 843**
Mobil: +420 **602 727 230**
info@aquaglobal.cz



www.aquaglobal.cz